

INNEHÅLL

	Sida
1	BEGREPPSFÖRKLARINGAR 3
	Karta VK och län 4
2	ANTALSUPPGIFTER OCH SAMMANDRAG 5
2.1	Antalsuppgifter m.m..... 5
2.2	Prövade..... 6
2.3	Helt befriade m.fl. 7
2.4	Helt befriade, historik..... 7
2.5	Kategori- och åldersfördelning..... 8
2.6	Kategori- och försvarsgrensfördelning 9
2.7	Fördelade till utbildningsår 9
2.8	Psykologisk profil 10
2.8.1	Provgrupp..... 10
2.8.2	Befälslämplighet..... 10
2.8.3	Psykisk funktionsförmåga 10
2.8.4	Provgrupp per personalkategori..... 11
2.8.5	Befälslämplighet per personalkategori..... 11
2.8.6	Psykisk funktionsförmåga per personalkategori 11
2.9	Fördelning hälsogrupper per VK och riket 12

	Sida
3 SKOLUTBILDNING (hela riket)	13
4 MEDICINSKA FÖRHÅLLANDEN.....	14
4.1 Kroppslängd och kroppsvikt.....	14
4.2 Övriga kroppsvariabler.....	16
4.2.1 Synskärpa och hörsel per län	17
4.2.2 Muskelkraft per prövande VK	
4.3 Kroppsfel och sjukdomar	19
4.3.1 Socialstyrelsens klassifikation av sjukdomar	19
4.3.2 Sjukdomsfördelning vid inskrivningarna 1990 - 1994	28
4.3.3 Anledning till hel befrielse vid inskrivningarna 1990 - 1994.....	29
4.4 Antal diagnoser per individer.....	31
5 PRÖVADE KVINNOR 1991 - 1994.....	36

1 BEGREPPSFÖRKLARINGAR

Begrepp	Innebörd
Graderingssiffror lägsta gradering för diagnos	9 ingen nedsättning - ingen diagnos 8 ingen nedsättning - betydelselös åkomma 7 lätt nedsättning 6 måttlig nedsättning 5 tämligen betydande nedsättning 4 helt befriad, betydande nedsättning 3 helt befriad, mycket betydande nedsättning 2 helt befriad, kan användas inom annan del av
totalförsvaret	1 befriad viss tid 0 helt befriad
Provgrupp	Sammanfattande mått på allmänbegåvning i 9-gradig normalfördelad skala.
Skattning befälslämplighet	Bedömd förmåga att tillgodogöra sig befälsutbildning i en 9-gradig normalfördelad skala.
Skattning psykisk funktionsförmåga	Bedömd psykisk funktionsförmåga under stressade förhållanden i en 9-gradig normalfördelad skala.

Upptagningsområden för
prövande VK

2 ANTALSUPPGIFTER OCH SAMMANDRAG

2.1 Antalsuppgifter m.m.

1	Totalt prövade	57 588
	Varav	
	- 18 år	38 931
	- 19 år	8 908
	- överåriga tjänstgöringsskyldiga (20-27 år)	2 426
	- överåriga icke tjänstgöringsskyldiga (28-47år)	7 323
2	Fördelade till försvarsgrenar (58,3 % av totala antalet prövade)	33 588
	Fördelade till utbildningsreserven (7,8 % av totala antalet prövade)	4 485
	Fördelade till totalförsvaret utom försvars- makten (överåriga icke tjänstgöringsskyldiga i fred)	7 151
3	Helt befriade	12 086
	Befriade viss tid	170
	Sökt vapenfri tjänst	67
	Anmält samvetsskäl	111

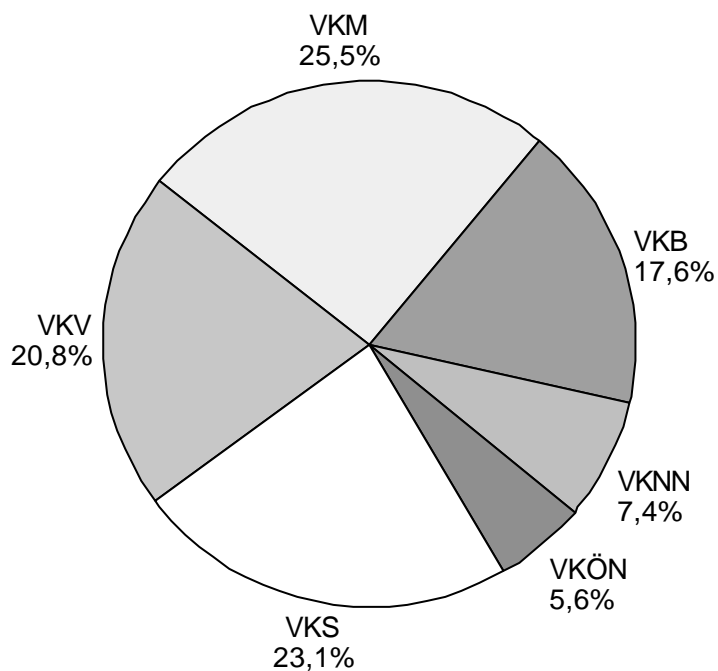
2.2 Prövade ¹⁾

Fördelning på prövande VK

	S	V	M	B	NN	ÖN	Hela Riket
18 år	8 350	6 967	9 405	8 325	3 255	2 629	38 931
19 år	2 868	2 717	2 505	307	394	117	8 908
20-27 år	406	749	929	221	74	47	2 426
28-47 år	1 801	1 962	2 456	902	195	7	7 323
Summa	13 425	12 395	15 295	9 755	3 918	2 800	57 588

¹⁾ Häri inräknas omprövade - tidigare undantagna (kodsiffr 1) - samt sådana som prövats utan personlig inställelse.

Andel prövade 18-27 år per VK

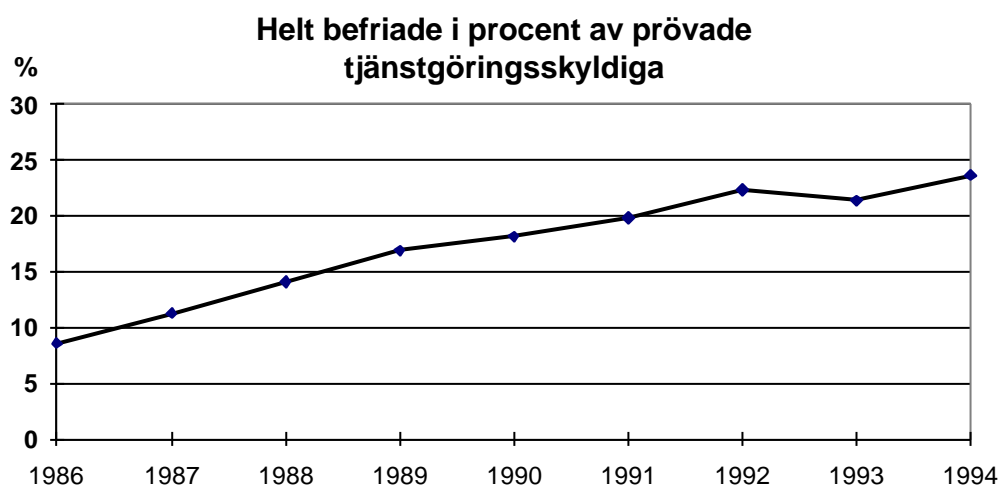


2.3 Helt befriade m.fl. i procent av prövade tjänstgöringsskyldiga

	Helt befriade	Befriade viss tid	Sökt vapenfri tjänst	Anmält samvets-skäl
VKS	2 546 (21,9 %)	26 (0,2 %)	19 (0,2 %)	23 (0,2 %)
VKV	2 308 (22,1 %)	21 (0,2 %)	10 (0,1 %)	41 (0,4 %)
VKM	2 964 (23,1 %)	65 (0,5 %)	11 (0,1 %)	25 (0,2 %)
VKB	2 604 (29,4 %)	19 (0,2 %)	15 (0,2 %)	8 (0,1 %)
VKNN	779 (20,9 %)	31 (0,8 %)	3 (0,1 %)	9 (0,2 %)
VKÖN	717 (25,7 %)	8 (0,3 %)	9 (0,3 %)	5 (0,2 %)
Riket	11 918 (23,7 %)	170 (0,3 %)	67 (0,1 %)	111 (0,2 %)

2.4 Helt befriade historik

VK	1986	1987	1988	1989	1990	1991	1992	1993	1994
S	7,0	7,7	8,2	10,6	13,2	16,2	18,0	16,8	21,9
V	6,6	8,5	11,6	15,7	17,2	18,1	20,3	22,0	22,1
M	7,5	12,0	18,2	19,8	20,2	19,1	22,3	21,8	23,1
B	15,8	19,5	18,7	22,0	24,7	27,4	28,6	27,8	29,4
NN	11,9	14,0	15,2	18,2	16,7	16,0	18,8	14,9	20,9
ÖN	11,5	12,5	13,9	19,3	19,6	23,6	31,3	24,5	25,7
Hela riket	8,6	11,3	14,1	16,9	18,2	19,8	22,4	21,4	23,7



2.5 Kategori- och åldersfördelning

Sammanställning för hela riket.

Kategori	Rättåriga	Överåriga		Totalt
	18	19-27	28-47	
Kompanibefäl	1 693	374	0	2 067
Plutonbefäl	1 218	403	0	1 621
UR 700	233	114	0	347
Gruppbefäl	5 815	1 435	0	7 250
UR 800	572	227	0	799
E, F, G	16 054	3 438	3	19 495
UR 900	1 353	683	1	2 037
H	2 517	568	0	3 085
UR 924	943	359	0	1 302
Summa förd. fsg	27 297	6 218	3	33 518
Summa förd. UR	3 101	1 383	1	4 485
Ej fördelade	0	0	7 151	7 151
Befriade viss tid	127	43	0	170
Helt befriade	8 263	3 655	168	12 086
Ansökt vapenfri tjänst	57	10	0	67
Anmält samvets-skäl	86	25	0	111
Totalt	38 931	11 334	7 323	57 588

2.6 Kategori och försvarsgrensfördelning

Kategori	Armén	Flottan	Kustart	Flygvapnet	Summa
Kompbef	2 062	5	0	0	2 067
Plutbef	850	153	362	256	1 621
Gruppbef	5 636	504	410	711	7 261
Menig E,F,G	13 861	1 230	776	3 559	19 535
Menig H	2 677	52	213	161	3 103
Summa	25 086	1 944	1 870	4 687	33 587
%	74,7	5,8	5,6	14,0	

2.7 Fördelade till angivet utbildningsår

Kategori	94/95	95/96	96/97	97/98
KB	20	403	1 376	267
PB	56	699	743	123
GB	185	4 196	2 548	331
E, F, G	728	12 807	5 255	715
H	222	1 962	739	184
Summa	1 211	20 067	10 661	1 620
Procentuell fördelning	3,6	59,8	31,8	4,8

2.8 Psykologisk profil

2.8.1 Provgrupp. Medelvärde

VK	1989	1990	1991	1992	1993	1994
S	4,92	4,88	4,94	4,95	5,03	5,12
V	5,15	4,93	5,03	5,12	5,00	4,89
M	5,03	5,03	5,21	5,15	5,16	5,12
B	4,81	4,84	4,91	4,91	4,85	5,16
NN	4,94	4,91	4,87	4,96	4,90	5,03
ÖN	5,07	5,00	5,08	4,98	5,00	5,18
Hela riket	5,00	4,94	5,02	5,03	5,01	5,08

2.8.2 Befäslämplighet. Medelvärde

VK	1989	1990	1991	1992	1993	1994
S	5,44	5,45	5,36	5,26	5,15	5,11
V	5,14	5,05	5,13	5,08	5,15	5,09
M	5,37	5,42	5,40	5,44	5,40	5,44
B	5,45	5,41	5,47	5,45	5,35	5,25
NN	5,24	5,29	5,22	5,10	5,13	5,03
ÖN	5,40	5,39	5,39	5,28	5,11	5,11
Hela riket	5,34	5,34	5,33	5,29	5,24	5,21

2.8.3 Psykisk funktionsförmåga. Medelvärde

VK	1989	1990	1991	1992	1993	1994
S	5,16	5,05	5,05	5,13	5,01	5,02
V	4,73	4,68	4,75	4,80	4,82	4,77
M	5,04	5,13	5,18	5,15	5,11	5,20
B	5,05	5,08	5,09	5,08	4,99	5,05
NN	5,07	4,99	5,03	4,98	5,01	4,91
ÖN	5,24	5,15	5,16	4,96	4,83	4,90
Hela riket	5,02	5,01	5,03	5,04	4,98	5,00

2.8.4 Provgrupp per pkat. Medelvärde

Kategori	1989	1990	1991	1992	1993	1994
KB	7,18	7,27	7,24	7,24	7,23	7,26
PB	7,13	7,20	7,25	7,14	7,02	7,09
GB	6,24	6,25	6,35	6,32	6,30	6,33
E	5,22	5,21	5,25	4,97	4,94	5,27
F	4,62	4,56	4,77	4,87	4,84	5,05
G	4,21	4,17	4,25	4,44	4,48	4,54
H	3,68	3,64	3,67	3,92	3,97	4,07
Samtliga	5,16	5,14	5,25	5,26	5,24	5,32

2.8.5 Befäslämplighet per pkat. Medelvärde.

Kategori	1989	1990	1991	1992	1993	1994
KB	7,36	7,51	7,49	7,50	7,46	7,33
PB	6,80	7,00	7,00	7,01	6,85	6,80
GB	5,98	6,07	6,13	6,18	6,08	5,97
E	4,69	4,77	4,85	4,86	4,80	4,92
F	4,77	4,69	4,81	5,00	4,97	4,92
G	4,40	4,39	4,46	4,68	4,73	4,80
H	4,25	4,08	4,21	4,28	4,32	4,25
Samtliga	5,47	5,49	5,54	5,58	5,54	5,54

2.8.6 Psykisk funktionsförmåga per pkat. Medelvärde

Kategori	1989	1990	1991	1992	1993	1994
KB	7,38	7,56	7,54	7,59	7,55	7,48
PB	6,76	7,01	7,05	7,14	6,96	6,95
GB	6,11	6,21	6,28	6,42	6,31	6,24
E	4,84	4,96	5,07	5,03	4,97	5,14
F	5,05	5,00	5,14	5,36	5,27	5,14
G	4,58	4,60	4,65	4,94	4,94	5,12
H	3,98	3,90	3,97	4,23	4,18	4,18
Samtliga	5,30	5,31	5,41	5,54	5,47	5,52

2.9 Fördelning på hälsogrupper per VK och riket, procent av prövade tjänstgöringsskyldiga

Hälsogrupp	S	V	M	B	NN	ÖN	Riket
A	46,4	47,8	47,8	40,1	47,5	48,4	46,1
B	2,7	2,8	3,4	2,4	3,5	2,4	2,9
D	10,6	12,9	14,4	14,2	14,2	11,3	13,0
E	8,3	7,2	6,0	3,9	6,9	6,5	6,5
F	1,6	1,8	2,4	2,9	1,7	1,6	2,1
J	8,3	5,2	2,5	6,9	4,4	3,8	5,4
U	0,2	0,2	0,5	0,2	0,8	0,3	0,3
Y	19,2	19,7	19,6	27,3	18,8	23,8	21,1
Z	2,7	2,4	3,5	2,1	2,1	1,9	2,6
Pröv. tjg. skyld.	11 624	10 433	12 839	8 853	3 723	2 793	50 265

Anmärkning

- A - Fullt friska
- J - Lägsta hälsogrupp för militärtjänstgöring
- U - Befriade viss tid ny prövning vår eller höst
- Y - Befriade lämpliga för tjänstgöring i totalförsvaret
- Z - Ej lämpliga för tjänstgöring inom totalförsvaret

3 SKOLUTBILDNING

Sammanställningen avser avslutad eller pågående skolutbildning samt omfattar endast sådana prövade som erhållit tillhörighet till försvarsgren eller utbildningsreserv och kategori.

Personal- kategori	Efter- gymnasial utbildning	Gymnasieskola	Grundskola, kortare utb eller uppgift saknas
Kompanibefäl	3	1 955	109
Plutonbefäl	9	1 871	88
Gruppbefäl	19	7 678	363
Menig E	3	1 602	105
Menig F	27	8 415	727
Menig G	13	9 841	839
Menig H	7	3 845	553
Summa	81	35 207	2 784
%	0,2	92,5	7,3

4 MEDICINSKA FÖRHÅLLANDEN

4.1 Kroppslängd och kroppsvikt hos 18-åringar (födda 1976)

Fördelning efter längdklasser	Antal	Fördelning efter viktklasser	Antal
- 153	4	- 039	3
154 - 159	55	040 - 044	17
160 - 165	580	045 - 049	123
166 - 171	3 530	050 - 054	759
172 - 177	9 908	055 - 059	2 734
178 - 183	12 957	060 - 064	5 852
184 - 189	7 382	065 - 069	7 879
190 - 195	2 124	070 - 074	7 260
196 - 201	291	075 - 079	5 227
202-	21	080 - 084	3 006
Summa	36 852	085 - 089	1 665
Medelvärde	179,47	090 - 094	881
		095 - 099	556
		100 - 104	342
		105 - 109	198
		110 -	337
		Summa	36 852
		Medelvärde	71,65

Genomsnittlig kroppslängd och kroppsvikt hos 18-åringar under inskrivningsåren 1962-1994. Värden för 1983-1985 saknas.

År	Längd (cm)	Vikt (kg)
1962	177,4	65,8
1963	177,6	65,6
1964	177,6	65,8
1965	177,6	65,9
1966	177,7	66,0
1967	177,7	66,0
1968	177,9	65,9
1969/70	177,9	66,4
1970/71	178,3	66,8
1971/72	178,5	67,1
1972/73	178,7	68,0
1973h	178,6	68,0
1974	178,4	67,9
1975	178,6	68,3
1976	178,8	68,7
1977	179,0	69,0
1978	179,0	69,4
1979	179,2	69,7
1980	179,3	69,7
1981	179,4	69,7
1982	179,1	69,6
1986	179,1	70,1
1987	179,2	70,2
1988	179,2	70,2
1989	179,5	70,6
1990	179,4	70,7
1991	179,3	70,8
1992	179,4	71,1
1993	179,4	71,5
1994	179,5	71,7

4.2 Övriga kroppsvariabler som registreras

Övriga kroppsvariabler som mäts i samband med inskrivning är:

- muskelstyrka (handgrepp, knästräckning och armböjning)
- fysisk arbetsförmåga
- cirkulation (vilopuls, blodtryck, systol och diastol samt EKG)
- syn (synskärpa)
- färgsinne
- bullerkänslighet
- hörsel
- vänsterskytt.

Därtill görs laboratorieprov avseende äggvita och socker.

4.2.1 Synskärpa och hörsel per län

Län	Synskärpa		Hörsel	
	Medelvärde ka- pacitetssiffra	Andel med kapac. siffra 9 %	Medelvärde kapacitetssiffra	Andel med kapac. siffra 9 %
01 Stockholms	7,96	64	8,61	85
03 Uppsala	8,01	65	8,61	85
04 Södermanlands	7,98	65	8,58	85
05 Östergötlands	7,82	59	8,55	83
06 Jönköpings	7,87	60	8,63	86
07 Kronobergs	7,86	59	8,67	87
08 Kalmar	7,90	62	8,63	86
09 Gotlands	8,16	65	8,23	69
10 Blekinge	7,97	61	8,67	87
11 Kristianstads	7,79	58	8,64	87
12 Malmöhus	7,76	57	8,62	86
13 Hallands	7,81	56	8,64	86
14 Göteborgs och Bohus	7,89	59	8,60	85
15 Älvsborgs	7,90	61	8,66	86
16 Skaraborgs	7,90	58	8,58	84
17 Värmlands	7,94	63	8,47	81
18 Örebro	7,97	64	8,42	79
19 Västmanlands	7,93	61	8,46	80
20 Kopparbergs	7,93	61	8,48	81
21 Gävleborgs	8,02	67	8,67	88
22 Västernorrlands	7,84	61	8,73	90
23 Jämtlands	7,91	63	8,70	88
24 Västerbottens	7,69	54	8,56	83
25 Norrbottens län	7,83	59	8,46	80
Riket	7,90	61	8,59	85

Anmärkning till omslagsbildens hörselkurva: Nedgången i hörsel 1992 har sin förklaring i ändring av hörselprovet.

4.2.2 Muskelkraft hos 18-åringar vid inskrivningarna 1993 och 1994

Prövande VK	Medelvärde kapacitetssiffr		Medelvärde summa muskelfaktor Newton	
	1993	1994	1993	1994
S	5,85	6,07	2 123	2 159
V	6,09	5,38	2 163	2 039
M	5,71	5,93	2 101	2 137
B	6,58	5,88	2 247	2 125
NN	6,00	5,92	2 154	2 131
ÖN	6,73	6,71	2 271	2 269
Riket	6,10	5,90	2 165	2 130

4.3 Kroppsfel och sjukdomar

4.3.1 Redovisning efter Socialstyrelsens "Klassifikation av sjukdomar 1987"

Sjukdomsnr-grupp	Diagnos
Kapitel 1	Infektionssjukdomar och parasitsjukdomar
001 - 009	Infektionssjukdomar utgående från mag-tarmkanalen
010 - 018	Tuberkulos
020 - 027	Djurburna bakteriesjukdomar
030 - 041	Andra bakteriesjukdomar
045 - 049	Polio och andra virussjukdomar i centrala nervsystemet ej överförda genom leddjur
050 - 057	Virussjukdomar med hudutslag
060 - 066	Virussjukdomar överförda av leddjur
070 - 079	Andra sjukdomar orsakade av virus och klamydier
080 - 088	Sjukdomar orsakade av rickettsiaarter samt andra sjukdomar överförda av leddjur
090 - 099	Syfilis och andra könssjukdomar
100 - 104	Andra spiroketsjukdomar
110 - 118	Svampsjukdomar
120 - 129	Masksjukdomar
130 - 136	Andra infektionssjukdomar och parasitsjukdomar
137 - 139	Sena effekter av infektionssjukdomar och parasitsjukdomar
V02	Smittbärare eller misstänkt smittbärare
Kapitel 2	Tumörer
140 - 149	Malign tumör i läpp, munhåla och svalg
150 - 159	Malign tumör i matsmältningsorganen och bukhinnan
160 - 165	Malign tumör i andningsorganen och brösthållans organ
170 - 175	Malign tumör i ben, bindväv, hud och bröstkörtel
179 - 189	Malign tumör i urin- och könsorganen
190 - 199	Malign tumör med andra och icke specificerade lokalisationer
200 - 208	Malign tumör i lymfatisk och blodbildande vävnad
210 - 229	Benigna tumörer
230 - 234	Cancer in situ
235 - 238	Tumör av oklar natur
239	Tumör av icke specificerad natur

**Kapitel 3 Endokrina systemets sjukdomar, nutritionsrubbingar, ämnesomsättnings-
sjukdomar och rubbningar i immunsystemet**

240 - 246	Sjukdomar i sköldkörteln
250 - 259	Sjukdomar i andra endokrina körtlar
260 - 269	Näringsbrist
270 - 279	Andra ämnesomsättningsrubbingar och rubbningar i immunsystemet

Kapitel 4 Sjukdomar i blod och blodbildande organ (280-289)

Kapitel 5 Psykiska störningar

290 - 299	Psykosor
300 - 316	Neuroser, personlighetsstörningar och andra icke psykotiska psykiska störningar
317 - 319	Psykisk utvecklingsstörning
V70	Hälsokontroll av bestämda grupper
V62	Andra psykosociala förhållanden

Kapitel 6 Sjukdomar i nervsystemet och sinnesorganen

320 - 326	Inflammatoriska sjukdomar i centrala nervsystemet
330 - 337	Ärftliga och degenerativa sjukdomar i centrala nervsystemet
340 - 349	Andra sjukdomar i centrala nervsystemet
350 - 359	Sjukdomar i perifera nervsystemet och neuromuskulära sjukdomar
360 - 379	Sjukdomar i ögat och närliggande organ
380 - 389	Sjukdomar i örat och mastoidutskottet

Kapitel 7 Cirkulationsorganens sjukdomar

390 - 392	Akut reumatisk feber
393 - 398	Kroniska reumatiska hjärtsjukdomar
400 - 405	Hypertonisjukdomar
410 - 414	Ischemisk hjärtsjukdom
415 - 417	Sjukdomstillstånd inom lungcirkulationen
420 - 429	Andra hjärtsjukdomar
430 - 438	Sjukdomar i hjärnans kärl
440 - 448	Sjukdomar i artärer, arterioler och kapillärer
451 - 459	Sjukdomar i vener och lymfkärl samt andra sjukdomar i cirkulationsorganen

Kapitel 8 Andningsorganens sjukdomar

460 - 466	Akuta infektioner i andningsorganen
470 - 478	Andra sjukdomar i övre luftvägarna
480 - 487	Lunginflammation och influensa
490 - 496	Kronisk obstruktiv lungsjukdom och därmed sammanhängande tillstånd
500 - 508	Pneumokonios och andra lungsjukdomar beroende på yttre orsaker
510 - 519	Andra sjukdomar i andningsorganen
V14	Läkemedelsöverkänslighet

Kapitel 9 Matsmältningsorganens sjukdomar

520 - 529	Sjukdomar i munhåla, spottkörtlar och käkar
530 - 537	Matstrupens, magsäckens och tolvfingertarmens sjukdomar
540 - 543	Blindtarmsinflammation
550 - 553	Bukbråck
555 - 558	Icke infektiös inflammation i tunntarmen och tjocktarmen
560 - 569	Andra sjukdomar i tarmen och bukhinnan
570 - 579	Andra sjukdomar i matsmältningsorganen

Kapitel 10 Sjukdomar i urin- och könsorganen

580 - 589	Nefrit, nefrotiskt syndrom och nefros
590 - 599	Andra sjukdomar i urinorganen
600 - 608	Sjukdomar i de manliga könsorganen
610 - 611	Sjukdomar i bröstkörteln
614 - 616	Inflammatoriska sjukdomar i de kvinnliga bäckenorganen
617 - 629	Andra sjukdomar i de kvinnliga könsorganen

Kapitel 12 Hudens och underhudens sjukdomar

680 - 686	Infektioner i hud och underhud
690 - 698	Andra inflammatoriska tillstånd i hud och underhud
700 - 709	Andra sjukdomar i hud och underhud

Kapitel 13 Sjukdomar i muskuloskeletala systemet och bindväven

710 - 719	Artropatier och besläktade sjukdomar
720 - 724	Ryggåkommor
725 - 729	Reumatism, utom reumatiska ryggsjukdomar
730 - 739	Sjukdomar i ben- och broskvävnader samt förvärvade muskuloskeletala deformiteter

Kapitel 14 Medfödda missbildningar (740-759)

Kapitel 15 Vissa perinatale tillstånd (760-779)

Kapitel 16 Symptom och ofullständigt preciserade fall

780 - 789	Symptom
790 - 796	Icke specificerade onormala fynd
797 - 799	Ofullständigt definierade och okända orsaker till sjukdom och död

Kapitel 17 Skador och förgiftningar

800 - 829	Frakturer
830 - 839	Luxationer
840 - 848	Distorsioner och rupturer av muskler och senor
850 - 854	Skador på huvudet utan skallfraktur
860 - 869	Inre skador i bröstet, buken och bäckenet
870 - 879	Sårskador på huvudet, halsen och bålen
880 - 887	Sårskador på övre extremitet
890 - 897	Sårskador på nedre extremitet
900 - 904	Skador på blodkärl
905 - 909	Sena besvär av skador, förgiftningar, toxiska effekter och andra yttre orsaker
910 - 919	Ytliga skador
920 - 924	Krossskador med intakt hud
925 - 929	Klämskador
930 - 939	Främmande kropp som trängt in genom naturlig öppning
940 - 949	Brännskador
950 - 957	Nerv- och ryggmärgsskador
958 - 959	Vissa traumatiska komplikationer och icke specificerade skador
960 - 979	Förgiftningar av droger, läkemedel och biologiska substanser
980 - 989	Toxisk effekt av substanser i huvudsakligen icke medicinsk användning
990 - 995	Andra och icke specificerade effekter av yttre orsaker
996 - 999	Komplikationer till kirurgiska åtgärder och medicinsk vård som ej klassificeras annorstädes

Kapitel 1 Sjukdoms- nrgrupp	Grad av nedsättning									Summa
	8	7	6	5	4	3	2	1	0	
V02	0	0	0	0	0	0	5	0	2	7
001-009	2	0	0	0	0	0	0	0	2	4
010-018	2	0	0	2	0	0	0	2	0	6
020-027	2	0	0	0	0	0	0	0	0	2
030-041	9	3	2	4	0	0	0	2	0	20
045-049	0	2	0	0	0	0	0	0	2	4
050-057	6	3	5	4	0	0	0	0	0	18
060-066	0	0	0	0	0	0	0	0	0	0
070-079	33	7	3	6	2	0	12	0	4	67
080-088	4	1	0	0	0	0	0	0	0	5
090-099	0	0	0	0	0	0	0	0	0	0
100-104	1	0	1	2	0	0	0	0	0	4
110-118	19	6	1	1	0	0	0	0	0	27
120-129	1	0	0	0	0	0	0	0	0	1
130-136	1	2	2	0	2	0	0	2	2	11
137-139	0	0	3	0	0	0	8	0	6	17
Summa	80	24	17	19	4	0	25	6	18	193
%	0,42	0,07	0,10	0,16	0,48	0,00	0,14	1,00	0,62	0,19

Kapitel 2 Sjukdoms- nrgrupp	Grad av nedsättning									Summa
	8	7	6	5	4	3	2	1	0	
140-149	0	3	2	0	0	0	2	0	2	9
150-159	0	0	0	0	0	0	0	0	2	2
160-165	0	1	0	0	0	0	0	0	0	1
170-175	2	0	1	2	0	0	15	0	6	26
179-189	0	4	0	0	0	0	4	0	0	8
190-199	0	2	0	2	0	0	12	0	20	36
200-208	6	2	2	3	2	0	41	4	24	84
210-229	61	17	14	10	2	0	12	0	2	118
230-234	2	0	0	0	0	0	0	0	0	2
235-238	4	3	6	4	0	0	15	0	14	46
239	1	0	0	0	0	0	2	0	2	5
Summa	76	32	25	21	4	0	103	4	72	337
%	0,40	0,10	0,14	0,18	0,48	0,00	0,57	0,67	2,51	0,33

Kapitel 3 Sjukdoms- nrgrupp	Grad av nedsättning									Summa
	8	7	6	5	4	3	2	1	0	
240-246	2	12	10	4	0	0	16	2	4	50
250-259	18	8	8	9	2	0	534	4	83	666
260-269	2	2	2	0	0	0	0	0	0	6
270-279	113	422	382	377	61	0	222	2	20	1599
Summa	135	444	402	390	63	0	772	8	107	2321
%	0,71	1,45	2,40	3,36	7,64	0,00	4,33	1,34	3,74	2,32

Kapitel 4 Sjukdoms- nrgrupp	Grad av nedsättning									Summa
	8	7	6	5	4	3	2	1	0	
280-289	42	12	2	14	2	0	59	2	16	149
Summa	42	12	2	14	2	0	59	2	16	149
%	0,22	0,03	0,01	0,12	0,24	0,00	0,33	0,33	0,55	0,14

Kapitel 5 Sjukdoms- nrgrupp	Grad av nedsättning									Summa
	8	7	6	5	4	3	2	1	0	
V62	0	1	2	2	0	0	24	4	28	61
V70	159	215	173	1111	16	2	7582	310	98	9666
290-299	0	2	1	0	0	0	10	2	124	139
300-316	205	562	457	198	1	0	419	16	721	2579
317-319	0	0	0	5	0	0	26	0	594	625
Summa	364	780	633	1316	17	2	8061	332	1565	13070
%	1,93	2,55	3,78	11,34	2,06	50,00	45,24	55,70	54,73	13,10

Kapitel 6 Sjukdoms- nrgrupp	Grad av nedsättning									Summa
	8	7	6	5	4	3	2	1	0	
320-326	2	2	0	1	0	0	4	0	6	15
330-337	4	3	2	2	0	0	6	0	10	27
340-349	321	875	399	464	26	0	403	18	171	2677
350-359	6	4	5	3	2	0	31	0	42	93
360-379	869	1688	1353	911	96	0	716	4	55	5692
380-389	2223	2921	850	544	119	0	2228	61	203	9149
Summa	3425	5493	2609	1925	243	0	3388	83	487	17653
%	18,23	17,99	15,60	16,59	29,49	0,00	19,01	13,92	17,03	17,70

Kapitel 7 Sjukdoms- nrgrupp	Grad av nedsättning									Summa
	8	7	6	5	4	3	2	1	0	
390-392	0	3	0	0	0	0	0	0	0	3
393-398	3	2	0	0	0	0	7	0	0	12
400-405	82	15	6	3	0	0	4	0	2	112
410-414	1	1	0	0	0	0	0	0	0	2
415-417	0	0	0	0	0	0	0	0	0	0
420-429	291	83	43	54	2	0	89	3	10	575
430-438	2	1	0	0	0	0	2	2	6	13
440-448	50	304	163	82	4	0	18	1	6	628
451-459	120	32	15	14	0	0	4	2	0	187
Summa	549	441	227	153	6	0	124	8	24	1532
%	2,92	1,44	1,35	1,31	0,72	0,00	0,69	1,34	0,83	1,53

Kapitel 8 Sjukdoms- nrgrupp	Grad av nedsättning									Summa
	8	7	6	5	4	3	2	1	0	
V14	429	8	2	0	0	0	0	0	0	439
460-466	21	53	25	7	0	0	4	0	2	112
470-478	2630	6168	2763	1349	70	0	202	2	5	13189
480-487	9	10	0	1	0	0	0	0	0	20
490-496	279	1118	1264	1296	113	0	1508	7	54	5639
500-508	0	1	0	0	0	0	1	0	0	2
510-519	13	8	8	1	4	0	11	2	4	51
Summa	3381	7366	4062	2654	187	0	1726	11	65	19452
%	18,00	24,13	24,28	22,87	22,69	0,00	9,68	1,84	2,27	19,50

Kapitel 9 Sjukdoms- nrgrupp	Grad av nedsättning									Summa
	8	7	6	5	4	3	2	1	0	
520-529	16	3	2	2	0	0	0	0	0	23
530-537	79	425	287	260	8	0	39	2	2	1102
540-543	253	50	2	0	0	0	0	0	0	305
550-553	195	54	9	15	0	0	5	2	0	280
555-558	185	114	54	61	5	0	214	0	49	682
560-569	45	238	193	87	2	0	46	4	2	617
570-579	31	15	8	13	2	0	119	2	6	196
Summa	804	899	555	438	17	0	423	10	59	3205
%	4,28	2,94	3,31	3,77	2,06	0,00	2,37	1,67	2,06	3,21

Kapitel 10 Sjukdoms- nrgrupp	Grad av nedsättning									Summa
	8	7	6	5	4	3	2	1	0	
580-589	7	19	0	2	2	0	38	0	4	72
590-599	163	32	5	23	0	0	59	4	0	286
600-608	200	19	11	9	0	0	8	2	0	249
610-611	61	4	1	0	0	0	0	0	0	66
614-616	0	0	0	0	0	0	0	0	0	0
617-629	0	1	1	0	0	0	0	0	0	2
Summa	431	75	18	34	2	0	105	6	4	675
%	2,29	0,24	0,10	0,29	0,24	0,00	0,58	1,00	0,13	0,67

Kapitel 11 Sjukdoms- nrgrupp	Grad av nedsättning									Summa
	8	7	6	5	4	3	2	1	0	
630-676	3	3	1	3	0	0	0	0	0	10
Summa	3	3	1	3	0	0	0	0	0	10
%	0,01	0,00	0,00	0,02	0,00	0,00	0,00	0,00	0,00	0,01

Kapitel 12 Sjukdoms- nrgrupp	Grad av nedsättning									Summa
	8	7	6	5	4	3	2	1	0	
680-686	13	11	4	6	0	0	2	0	0	36
690-698	936	1819	727	457	48	0	432	0	15	4434
700-709	751	548	170	97	16	0	72	0	3	1657
Summa	1700	2378	901	560	64	0	506	0	18	6127
%	9,05	7,79	5,38	4,82	7,76	0,00	2,84	0,00	0,62	6,14

Kapitel 13 Sjukdoms- nrgrupp	Grad av nedsättning									Summa
	8	7	6	5	4	3	2	1	0	
710-719	495	2181	1491	778	30	2	232	12	37	5258
720-724	387	2038	1595	797	35	0	188	5	33	5078
725-729	231	847	520	362	4	0	168	0	7	2139
730-739	1760	1879	829	419	45	0	308	2	22	5264
Summa	2873	6945	4435	2356	114	2	896	19	99	17739
%	15,29	22,75	26,51	20,30	13,83	50,00	5,02	3,18	3,46	17,78

Kapitel 14 Sjukdoms- nrgrupp	Grad av nedsättning									Summa
	8	7	6	5	4	3	2	1	0	
740-759	815	810	549	226	30	0	454	2	229	3115
Summa	815	810	549	226	30	0	454	2	229	3115
%	4,33	2,65	3,28	1,94	3,64	0,00	2,54	0,33	8,00	3,12

Kapitel 15 Sjukdoms- nrgrupp	Grad av nedsättning									Summa
	8	7	6	5	4	3	2	1	0	
760-779	1	0	0	0	0	0	0	0	0	1
Summa	1	0	0	0	0	0	0	0	0	1
%	0,00	0,00	0,00	0,00	0,00	0,00	0,00	0,00	0,00	0,00

Kapitel 16 Sjukdoms- nrgrupp	Grad av nedsättning									Summa
	8	7	6	5	4	3	2	1	0	
780-789	723	1482	675	349	6	0	131	24	10	3400
790-796	952	163	133	202	0	0	177	57	6	1690
797-799	1	2	1	0	0	0	0	0	0	4
Summa	1676	1647	809	551	6	0	308	81	16	5094
%	8,92	5,39	4,83	4,74	0,72	0,00	1,72	13,59	0,55	5,10

Kapitel 17 Sjukdoms- nrgrupp	Grad av nedsättning									Summa
	8	7	6	5	4	3	2	1	0	
800-829	412	371	218	163	26	0	205	4	23	1422
830-839	64	147	109	78	20	0	60	0	2	480
840-848	464	1553	817	514	4	0	354	14	5	3725
850-854	54	10	2	7	0	0	18	0	16	107
860-869	14	9	9	10	0	0	10	2	0	54
870-879	4	7	2	4	0	0	18	0	0	35
880-887	31	29	31	13	2	0	38	0	4	148
890-897	9	15	11	12	0	0	0	0	14	61
900-904	0	2	0	0	0	0	2	0	0	4
905-909	4	5	14	4	2	0	14	0	0	43
910-919	1	0	0	0	0	0	0	0	0	1
920-924	31	34	14	14	2	0	12	0	4	111
925-929	0	1	0	3	0	0	2	0	0	6
930-939	1	2	0	0	0	0	0	0	0	3
940-949	55	24	15	5	4	0	28	0	2	133
950-957	1	0	12	4	2	0	12	2	4	37
958-959	0	0	4	2	0	0	0	0	0	6
960-979	0	2	0	0	0	0	0	2	0	4
980-989	21	11	7	5	0	0	6	0	0	50
990-995	1261	951	214	104	3	0	86	0	6	2625
996-999	0	0	0	0	0	0	0	0	0	0
Summa	2427	3173	1479	942	65	0	865	24	80	9055
%	12,92	10,39	8,84	8,11	7,88	0,00	4,85	4,02	2,79	9,07
Totalt	18782	30522	16724	11602	824	4	17815	596	2859	99728

4.3.2 Sjukdomsfördelning vid inskrivningarna 1990 - 1994

Samtliga värnpliktiga utom överåriga icke tjänstgöringsskyldiga.

Kapitel	1990 %	1991 %	1992 %	1993 %	1994 %
1	0,2	0,2	0,2	0,2	0,2
2	0,2	0,3	0,3	0,3	0,3
3	1,9	2,1	1,9	1,7	2,3
4	0,1	0,2	0,2	0,1	0,1
5 V70	7,5	9,5	9,6	9,7	9,7
5 Övriga	4,1	4,2	4,2	3,3	3,4
6	21,7	23,0	24,5	23,9	17,7
7	2,4	1,5	1,3	1,4	1,5
8	17,7	18,0	17,6	18,4	19,5
9	2,9	2,8	2,9	3,0	3,2
10	0,7	0,6	0,7	0,8	0,7
12	6,4	5,6	5,6	5,7	6,1
13	17,7	16,8	15,9	16,6	17,8
14	3,3	3,8	3,1	2,8	3,1
16	5,1	4,3	4,4	4,1	5,1
17	8,1	7,2	7,6	7,9	9,1

4.3.3 Anledningar till hel befrielse vid inskrivningarna 1990--1994

Endast en för beslut avgörande diagnos per individ redovisas.

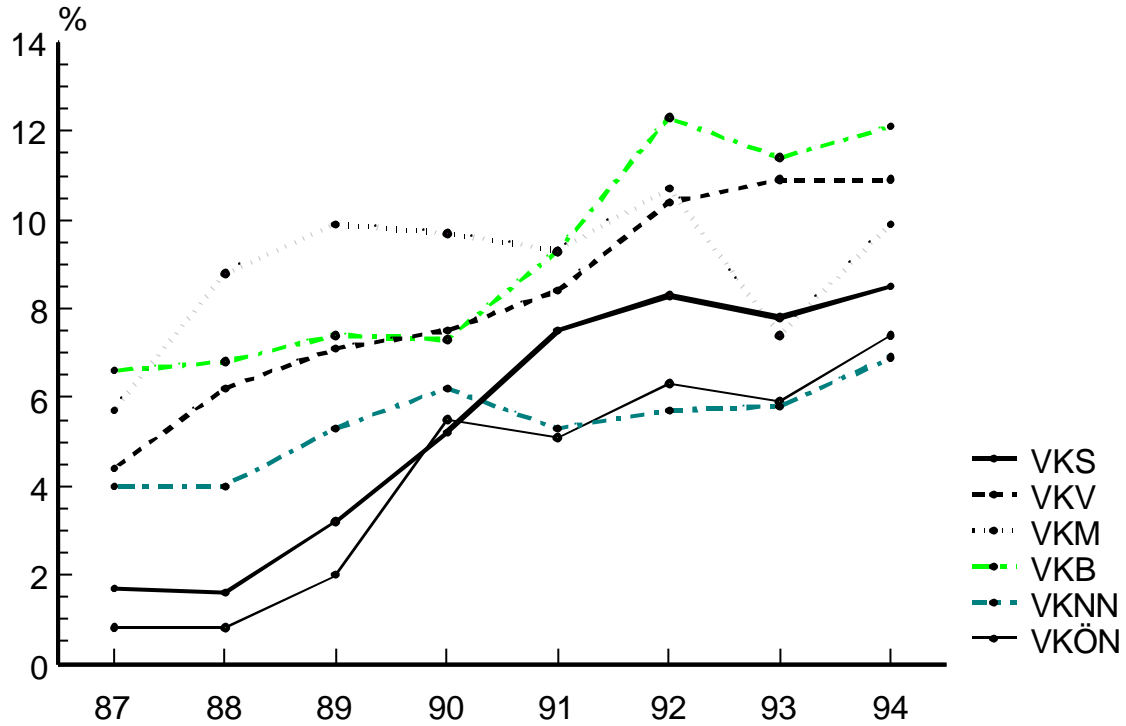
Kapitel	1990 %	1991 %	1992 %	1993 %	1994 %
1	0,2	0,3	0,1	0,2	0,2
2	0,7	0,8	0,7	0,8	0,8
3	3,5	4,0	3,9	3,8	4,4
4	0,4	0,5	0,4	0,3	0,4
5					
V70	30,8	34,7	35,0	36,7	36,0
Övr	10,8	9,5	10,4	9,0	9,1
6	23,3	23,5	20,7	21,2	19,0
7	0,9	0,6	0,8	0,7	0,7
8	10,3	9,0	9,3	8,9	9,1
9	2,2	2,3	2,4	2,3	2,3
10	0,6	0,7	0,7	0,8	0,5
12	2,3	2,2	2,1	2,2	2,7
13	4,6	4,5	5,4	4,8	5,2
14	5,1	3,7	4,0	3,7	3,3
15	0,1	0,0	0,0	0,0	0,0
16	0,7	0,8	0,7	0,7	1,5
17	3,5	2,9	3,5	3,9	4,7

Andel av helt befriade som befriats p.g.a. multipeleffekten ¹⁾

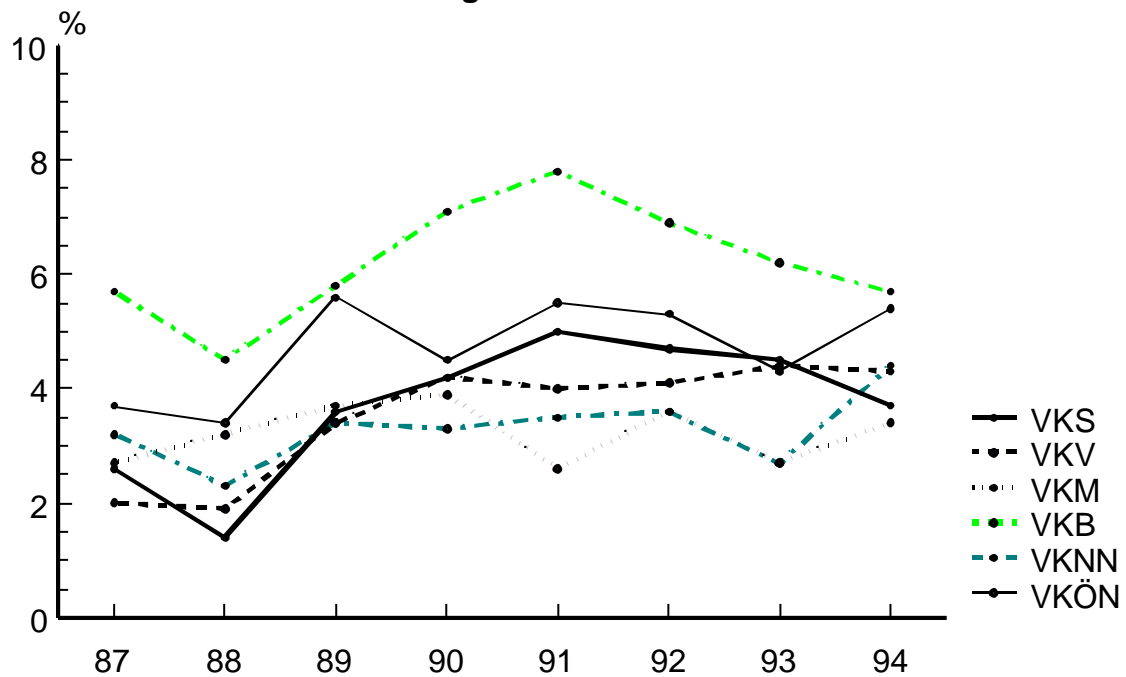
1991	11,5 %
1992	12,9 %
1993	15,8 %
1994	12,5 %

¹⁾ **Multipeleffekt:** Den prövade har fått ett antal diagnoser som var för sig inte leder till befrielse, men som sammantaget gör att den prövade inte anses kunna fullgöra värnpliktstjänstgöring.

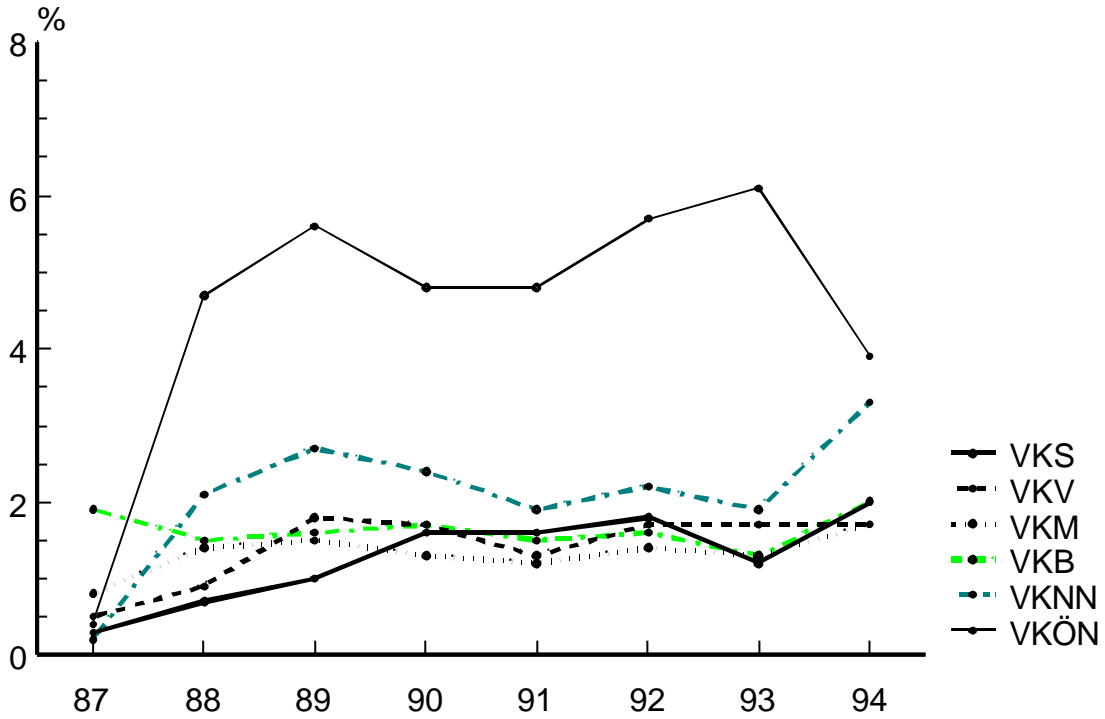
**Kap 5
Psykiska störningar**



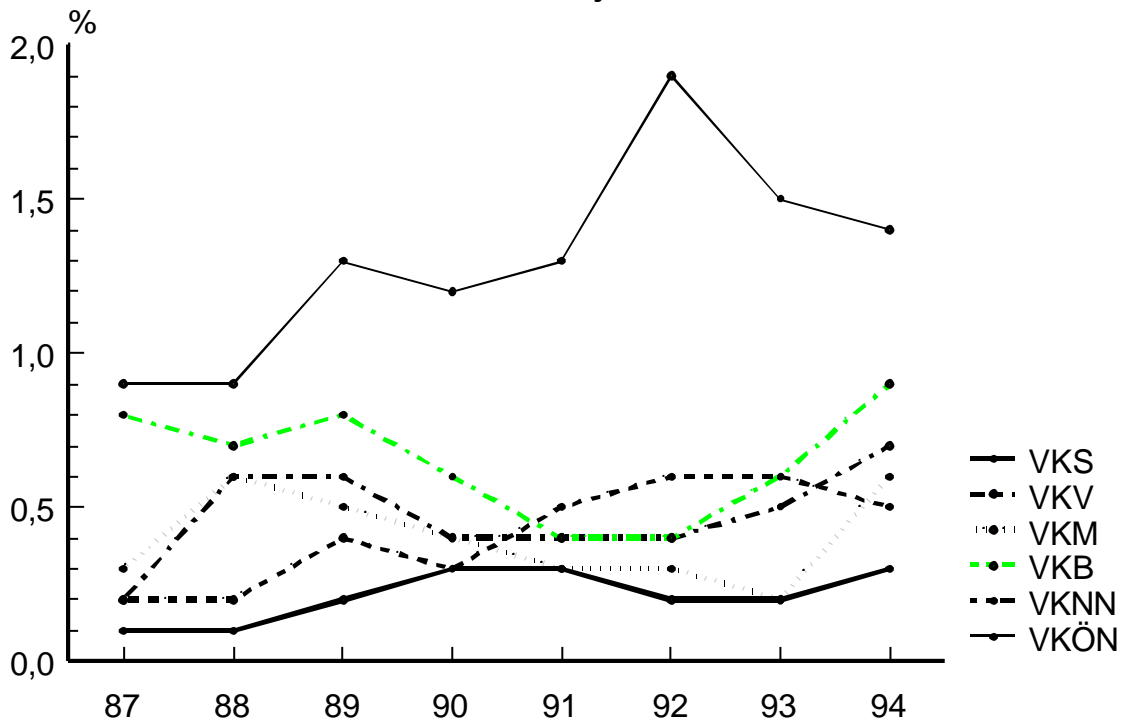
**Kap 6
Sjukdomar i nervsystemet och sinnen-
organen**



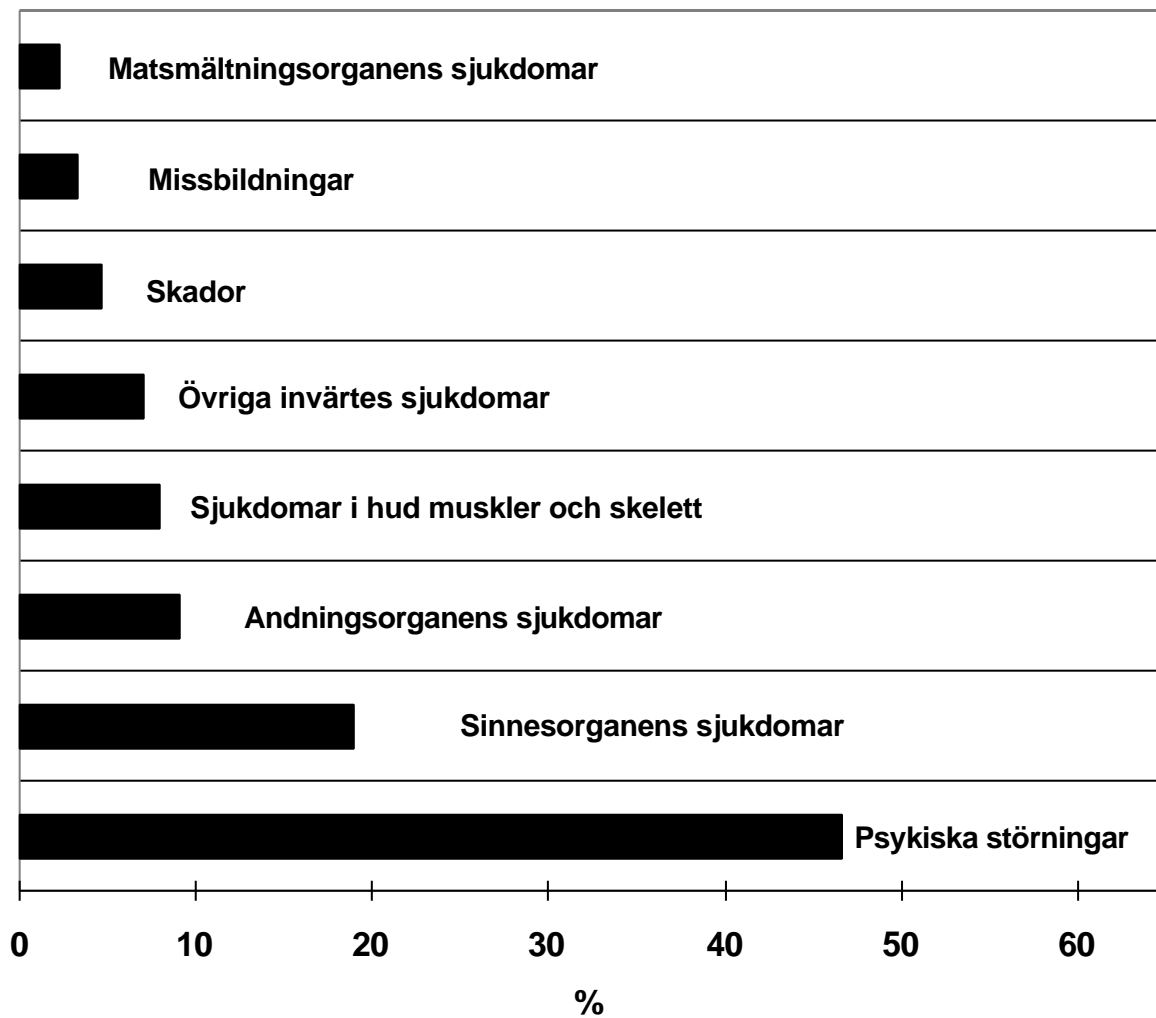
**Kap 8
Andningsorganens sjukdomar**



**Kap 12
Hudens och underhudens sjukdomar**



Psykiska och medicinska skäl till hel befrielse



4.4 Antal diagnoser per individ

Fördelning på prövande VK

Antal diag- noser	Antal individer med resp antal diagnoser, per VK och summa						
	S	V	M	B	NN	ÖN	Summa
0	5 921	5 602	7 190	2 598	1 377	1 041	23 729
1	4 118	4 206	3 920	2 446	1 241	1 005	16 936
2	2 010	1 657	1 856	1 672	641	463	8 299
3	908	668	1 042	1 194	373	216	4 401
4	327	190	628	831	164	65	2 205
5	101	59	338	565	73	8	1 144
6	40	13	321	449	49	2	874
Summa	13 425	12 395	15 295	9 755	3 918	2 800	57 588

6 PRÖVADE KVINNOR 1991-1994

Antal prövade kvinnor per VK

Prö- vande VK	S	V	M	B	NN	ÖN	Riket
1991	89	52	109	50	19	19	338
1992	72	22	73	43	26	14	250
1993	64	47	123	43	21	23	321
1994	74	33	42	19	23	17	208

Åldersfördelning riket, antal per åldersgrupp

Ålder	17	18	19	20	21	22	23	24	25	27	28
1991	4	87	96	68	33	28	9	7	3	1	2
1992		92	74	39	22	16	4	3			
1993		123	78	48	34	12	12	8	4	2	
1994		56	78	29	24	9	8	4			

Prövningsvärden riket, medeltal

	Prov- grupp	Skattning psykisk funktions- förmåga	Skattning befäls- lämplighet	Längd cm	Vikt kg	Fysisk ar- betsför- måga Wmax watt
1991	6,09	6,77	6,88	167,9	62,8	247
1992	5,88	6,63	6,34	167,5	62,4	243
1993	6,11	6,59	6,62	168,3	62,3	244
1994	6,19	6,53	6,60	168,0	63,3	246